

COPYRIGHT © Hangzhou EZVIZ Software Co., Ltd. ALL RIGHTS RESERVED.

Any and all information, including, among others, wordings, pictures, graphs are the properties of Hangzhou EZVIZ Software Co., Ltd. (hereinafter referred to as "EZVIZ"). This user manual (hereinafter referred to as "the Manual") cannot be reproduced, changed, translated, or distributed, partially or wholly, by any means, without the prior written permission of EZVIZ. Unless otherwise stipulated, EZVIZ does not make any warranties, guarantees or representations, express or implied, regarding to the Manual.


About this Manual

The Manual includes instructions for using and managing the product. Pictures, charts, images and all other information hereinafter are for description and explanation only. The information contained in the Manual is subject to change, without notice, due to firmware updates or other reasons. Please find the latest version in the EZVIZ™ website (<http://www.ezviz.com>).

Revision Record

New release – January, 2022

Trademarks Acknowledgement

EZVIZ™, ™, and other EZVIZ's trademarks and logos are the properties of EZVIZ in various jurisdictions. Other trademarks and logos mentioned below are the properties of their respective owners.

Legal Disclaimer

TO THE MAXIMUM EXTENT PERMITTED BY APPLICABLE LAW, THE PRODUCT DESCRIBED, WITH ITS HARDWARE, SOFTWARE AND FIRMWARE, IS PROVIDED "AS IS", WITH ALL FAULTS AND ERRORS, AND EZVIZ MAKES NO WARRANTIES, EXPRESS OR IMPLIED, INCLUDING WITHOUT LIMITATION, MERCHANTABILITY, SATISFACTORY QUALITY, FITNESS FOR A PARTICULAR PURPOSE, AND NON-INFRINGEMENT OF THIRD PARTY. IN NO EVENT WILL EZVIZ, ITS DIRECTORS, OFFICERS, EMPLOYEES, OR AGENTS BE LIABLE TO YOU FOR ANY SPECIAL, CONSEQUENTIAL, INCIDENTAL, OR INDIRECT DAMAGES, INCLUDING, AMONG OTHERS, DAMAGES FOR LOSS OF BUSINESS PROFITS, BUSINESS INTERRUPTION, OR LOSS OF DATA OR DOCUMENTATION, IN CONNECTION WITH THE USE OF THIS PRODUCT, EVEN IF EZVIZ HAS BEEN ADVISED OF THE POSSIBILITY OF SUCH DAMAGES.

TO THE MAXIMUM EXTENT PERMITTED BY APPLICABLE LAW, IN NO EVENT SHALL EZVIZ'S TOTAL LIABILITY FOR ALL DAMAGES EXCEED THE ORIGINAL PURCHASE PRICE OF THE PRODUCT.

EZVIZ DOES NOT UNDERTAKE ANY LIABILITY FOR PERSONAL INJURY OR PROPERTY DAMAGE AS THE RESULT OF PRODUCT INTERRUPTION OR SERVICE TERMINATION CAUSED BY: A) IMPROPER INSTALLATION OR USAGE OTHER THAN AS REQUESTED; B) THE PROTECTION OF NATIONAL OR PUBLIC INTERESTS; C) FORCE MAJEURE; D) YOURSELF OR THE THIRD PARTY, INCLUDING WITHOUT LIMITATION, USING ANY THIRD PARTY'S PRODUCTS, SOFTWARE, APPLICATIONS, AND AMONG OTHERS.

REGARDING TO THE PRODUCT WITH INTERNET ACCESS, THE USE OF PRODUCT SHALL BE WHOLLY AT YOUR OWN RISKS. EZVIZ SHALL NOT TAKE ANY RESPONSIBILITIES FOR ABNORMAL OPERATION, PRIVACY LEAKAGE OR OTHER DAMAGES RESULTING FROM CYBER ATTACK, HACKER ATTACK, VIRUS INSPECTION, OR OTHER INTERNET SECURITY RISKS; HOWEVER, EZVIZ WILL PROVIDE TIMELY TECHNICAL SUPPORT IF REQUIRED. SURVEILLANCE LAWS AND DATA PROTECTION LAWS VARY BY JURISDICTION. PLEASE CHECK ALL RELEVANT LAWS IN YOUR JURISDICTION BEFORE USING THIS PRODUCT IN ORDER TO ENSURE THAT YOUR USE CONFORMS TO THE APPLICABLE LAW. EZVIZ SHALL NOT BE LIABLE IN THE EVENT THAT THIS PRODUCT IS USED WITH ILLEGITIMATE PURPOSES.

IN THE EVENT OF ANY CONFLICTS BETWEEN THE ABOVE AND THE APPLICABLE LAW, THE LATTER PREVAILS.

Innholdsfortegnelse

Oversikt	1
1. Pakkens innhold.....	1
2. Grunnleggende funksjoner.....	1
Oppsett	2
1. Få tak i EZVIZ-appen	2
2. Slå på temperatur- og fuktighetsmåleren.....	2
3. Legg til temperatur- og fuktighetsmåler	3
Installasjon	4
Spesifikasjoner	5
Operasjoner i EZVIZ-appen	5
1. Hjemmeside	5
2. Innstillinger	5

Oversikt

1. Pakkens innhold



Temperatur- og fuktighetsmåler (x1)



3M-tape (x1)



Regulatorisk informasjon (x2)



Hurtigstartveiledning (x1)

2. Grunnleggende funksjoner

Temperatur- og fuktighetsmåleren registrerer og viser temperaturen og luftfuktigheten innendørs og sender de relevante dataene til en tilknyttet EZVIZ-gateway. Når måleren er lagt til i EZVIZ-appen, kan du vise de relevante dataene på telefonen din i sanntid. Den kan også utløse andre EZVIZ-smartprodukter for å gjøre hjemmet ditt smartere.

Struktur



Skjerm

Sensor

Fremre visning

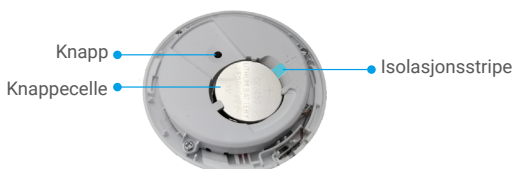


Merke for roteringstretning

Støtteramme

Sensor

Sett bakfra



Knapp

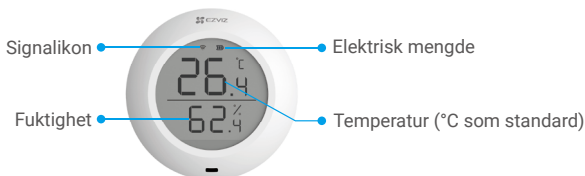
Knappecelle

Isolasjonsstripe

Diagram for interiør

Navn	Beskrivelse
Knapp	<ul style="list-style-type: none"> Hold inne knappen i fem sekunder. Temperatur- og fuktighetsmåleren omstarter, og deretter starter modus for tillegging av enheter. Signalikonet på enhetens skjerm blinker raskt mens dette pågår. Trykk raskt på knappen for å bytte mellom visning for celsius (°C) og fahrenheit (°F). Trykk raskt to ganger på knappen for å bytte mellom normal modus og modus for høy ytelse.

Skjerm



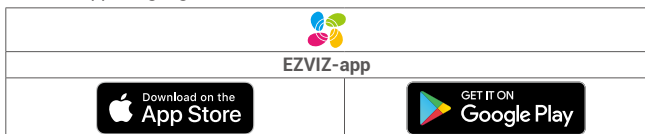
Oppsett

Følg trinnene for å konfigurere måleren:

1. Skaff EZVIZ-appen.
2. Slå på temperatur- og fuktighetsmåleren.
3. Legg til måleren på EZVIZ-kontoen din.

1. Få tak i EZVIZ-appen

1. Koble mobiltelefonen til Wi-Fi (anbefalt).
2. Last ned og installer EZVIZ-appen ved å søke etter «EZVIZ» i App Store eller Google Play™.
3. Start appen og registrer en EZVIZ-brukerkonto.

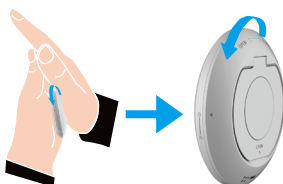


i Hvis du allerede har brukt appen, må du oppdatere den til nyeste versjon. Gå til app-butikken og søk etter EZVIZ for å se om det finnes nye oppdateringer.

2. Slå på temperatur- og fuktighetsmåleren

Trinn 1: Fjern bakdekselet

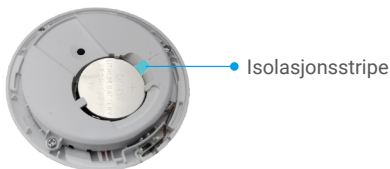
Fjern bakdekselet til temperatur- og fuktighetsmåleren ved å vri den mot klokken som vist i illustrasjonen nedenfor.



i Vi anbefaler at du legger temperatur- og fuktighetsmåleren i håndflaten og presser håndflatene sammen for å vri.

Trinn 2: Fjern isolasjonsfilmen

Trekk ut isolasjonsfilmen for batteriet med hånden.



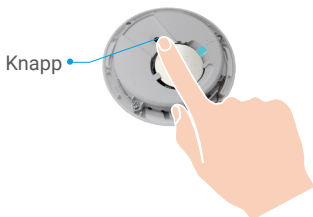
- Erstatt batteriet i god tid når det dukker opp meldinger om lavt ladenivå på telefonen.
- Hvis du må bytte ut batteriet, kjøp et CR2450-batteri.
- Når du bytter batteriene må du sette inn de nye batteriene med positiv pol vendt oppover.

3. Legg til temperatur- og fuktighetsmåler

- Temperatur- og fuktighetsmåleren skal brukes i kombinasjon med EZVIZ Zigbee Smart Gateway (heretter kalt en «gateway»). Legg til temperatur- og fuktighetsmåleren på EZVIZ Cloud ved hjelp av gateway-brukerhåndboken, og legg så måleren til på gatewayen ved å følge trinnene nedenfor.

Metode én: Legge til ved å skanne QR-kode

1. Logg inn på kontoen din med EZVIZ-appen og legg til enheten ved hjelp av ikonet, så vises QR-koden for skanning.
2. Hold knappen på måleren inne i over fem sekunder, helt til signalikonet på målerens skjerm blinker. Deretter starter måleren modus for tillegging av enheter.



- Måleren avslutter modus for tillegging av enheter automatisk etter tre minutter.

3. Skann QR-koden på innsiden av dekselet eller på brukerhåndboken, og legg så til temperatur- og fuktighetsmåleren på gatewayen.



4. Legg til temperatur- og fuktighetsmåleren på gatewayen ved å følge veiviseren i appen.
5. Vri bakdekselet til temperatur- og fuktighetsmåleren med klokken til merket ► på bakdekselet er tilpasset merket ◀ på frontdekselet.



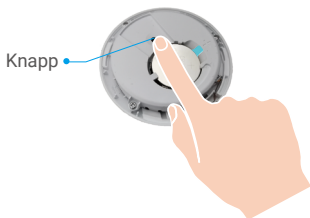
Metode to: Lagt til med gateway

- i** Når du legger til temperatur- og fuktighetsmåleren ved hjelp av gateway, må du plassere måleren så nærme gatewayen som mulig.

1. Trykk på funksjonsknappen på gatewayen for å få gatewayen til å starte modus for tillegging av enheter.



2. Hold knappen på måleren inne i over fem sekunder, helt til signalikonet på målerens skjerm blinker. Deretter starter måleren modus for tillegging av enheter.



3. Måleren har blitt lagt til på gatewayen, og gatewayen melder om vellykket tillegging.
4. Når temperatur- og fuktighetsmåleren har blitt lagt til, vrir du bakdekselet på måleren med klokken for å stramme det. Vri til merket ► på bakdekselet er tilpasset merket ◀ på frontdekselet.

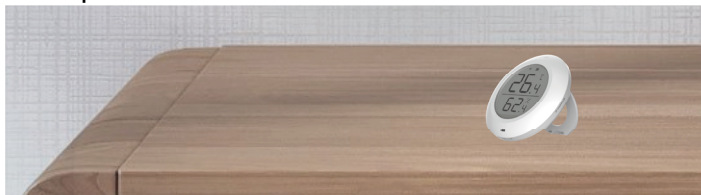


Installasjon

- i** Metall kan svekke Wi-Fi-signalet, så du bør ikke installere måleren på en metalldør. Det er bedre å montere den på veggen ved siden av døren.
- Installer ikke måleren i omgivelser med korroderende stoffer eller sterke magnetfelt.
- Det er anbefalt at avstanden mellom måleren og gateway er mindre enn 20 meter. Hvis det finnes vegger mellom enhetene, kan det maks være to vegger.
- Vi anbefaler at du bruker måleren i et hus som ikke er over 200 kvadratmeter. Hvis huset er for stort, bør du kjøpe to eller flere målere for å få en bedre brukeropplevelse.
- Før du fester 3M-tapen må du tørke bort støvet på monteringsflaten for å sikre at tapen sitter godt fast. Tapen må ikke festes på en kalket vegg.

Plasser måleren på en bordflate ved behov. Du kan også feste den på veggen, under 1 meters høyde, med 3M-tapen.

Plassere på bordflate



Plasser den der du ønsker (ved hjelp av 3M-tapen)



Spesifikasjoner

Driftstemperatur	-10 °C~60 °C
Lagringstemperatur	-10 °C~60 °C
Operativ luftfuktighet	0 %~95 % relativ luftfuktighet
Trådløs protokoll	Zigbee 3.0
Batteritype	CR2450
Batteriets levetid	8 måneder

i Hvis du vil ha mer informasjon om enheten, kan du besøke www.ezviz.com/eu.

Operasjoner i EZVIZ-appen

i Appens grensesnitt kan se annerledes ut på grunn av oppdateringer til versjoner, og grensesnittet til den appen du har installert på telefonen, er det som gjelder.

1. Hjemmeside

Start EZVIZ-appen, åpne startsidene til den relaterte gatewayen og administrer temperatur- og fuktighetsmåleren på siden.

Logg	Målerens registreringslogg.
------	-----------------------------

2. Innstillinger

Parameter	Beskrivelse
Enhetsnavn	Tilpass navnet til enheten din.
Temperatur- og fuktighetsalarm	Når dette er aktivert, sender enheten en alarmmelding for å varsle om at temperaturen eller luftfuktigheten overskrider de angitte verdiene.
Temperaturenhet	Du kan sjekke hvilken temperaturenhet som er i bruk for måleren.
Ytelsesmodus	Du kan sjekke hvilken ytelsesmodus som er i bruk for måleren.
Relaterte enheter	Du kan se gatewayen som er koblet til detektoren din.
Enhetsinformasjon	Du kan se enhetsinformasjonen her.
Del	Del enheten din.
Slett enhet	Trykk for å slette detektoren fra EZVIZ Cloud.